



## MINISTERO DELLO SVILUPPO ECONOMICO

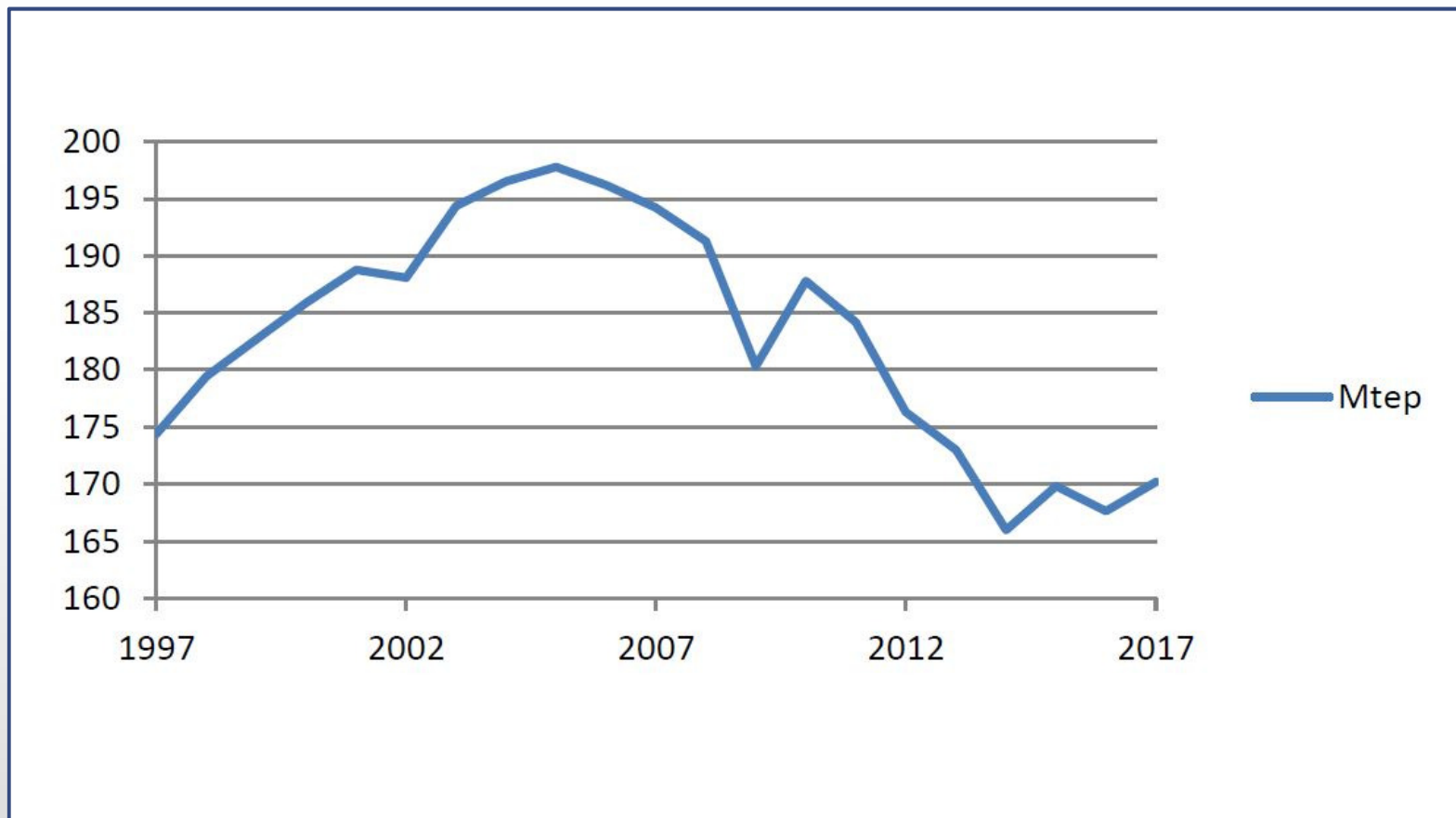
DIREZIONE GENERALE PER LA SICUREZZA DELL'APPROVVIGIONAMENTO E LE  
INFRASTRUTTURE ENERGETICHE

### LA SITUAZIONE ENERGETICA NAZIONALE NEL 2017

Ing. Gilberto Dialuce

## Consumo interno lordo (Mtep) 1997-2017

Figura 8



Fonte: Ministero dello Sviluppo Economico – B.E.N. serie storica – (2017 dato provvisorio)

## Bilancio dell'energia in Italia (Mtep)

Tabella 1

	2016	2017(1)					Totale	Var % (2017/16)
	Totale	Solidi	Gas	Petrolio	Rinnovabili	Energia elettrica		
Produzione	39,148	0,252	4,536	4,138	31,603		40,528	3,5%
Importazione	157,926	10,285	57,044	85,963	1,332	9,436	164,060	3,9%
Esportazione	30,990	0,244	0,224	32,118	0,220	1,129	33,935	9,5%
Variazioni scorte	-1,549	-0,130	-0,192	0,789	-0,003		0,464	
Consumo interno lordo	<b>167,633</b>	<b>10,423</b>	<b>61,549</b>	<b>57,194</b>	<b>32,717</b>	<b>8,307</b>	<b>170,189</b>	<b>1,5%</b>

Fonte: Ministero dello Sviluppo Economico - Il Bilancio Energetico Nazionale (BEN).  
(1)Dati provvisori

## L'intensità energetica in Italia

---

Tabella 2

	2013	2014	2015	2016	2017 (a)
PIL (milioni euro) (b)	1.541.172	1.542.924	1.557.612	1.570.980	1.594.581
Domanda di energia (milioni tep)	173,0	166,0	171,3	167,6	170,2
Intensità energetica (tep/milione euro)	112,2	107,6	110,0	106,7	106,7

(a) Dati provvisori

(b) Valori concatenati con anno di riferimento 2010.

## Produzione lorda di energia elettrica da fonti rinnovabili in Italia (TWh)

Fonte	2013	2014	2015	2016	2017(a)
Idraulica	52,8	58,5	45,5	42,4	36,1
Eolica	14,9	15,2	14,8	17,7	17,7
Solare	21,6	22,3	22,9	22,1	24,4
Geotermica	5,7	5,9	6,2	6,3	6,2
Bioenergie (b)	17,1	18,7	19,4	19,5	19,3
<b>Totale FER-E</b>	<b>112,0</b>	<b>120,7</b>	<b>108,9</b>	<b>108,0</b>	<b>103,7</b>
CIL - Consumo Interno Lordo	330,0	321,8	327,9	325,0	330,3
<b>FER/CIL</b>	<b>33,9%</b>	<b>37,5%</b>	<b>33,2%</b>	<b>33,2%</b>	<b>31,4%</b>

(a) Stime preliminari basate su dati TERNA e GSE

(b) Biomasse solide, biogas, bioliquidi

Fonte: GSE, Terna

## Bilancio di copertura dell'energia elettrica (TWh)

	2012	2013	2014	2015	2016	2017*
<b>Produzione lorda di energia elettrica (a)</b>	297,3	287,9	278,1	281,6	288,0	292,5
<i>di cui:</i>						
idroelettrica (a)	41,9	52,8	58,5	45,5	42,4	36,1
geotermoelettrica	5,6	5,7	5,9	6,2	6,3	6,2
rifiuti urbani, biomasse, eolico, solare e altre rinnovabili	44,7	53,6	56,2	57,2	59,4	61,3
termoelettrica tradizionale	205,1	175,9	157,4	172,7	179,9	188,9
Saldo import-export	43,1	42,1	43,7	46,4	37,0	37,8
<b>Disponibilità lorda</b>	340,4	330,0	321,8	328,0	325,0	330,3
Assorbimenti dei servizi ausiliari e perdite di pompaggio	12,2	11,6	11,3	11,1	10,7	10,8
<b>Energia Elettrica richiesta</b>	<b>328,2</b>	<b>318,5</b>	<b>310,6</b>	<b>316,9</b>	<b>314,3</b>	<b>319,5</b>

\* Dati provvisori

(a) : al netto degli apporti di pompaggio

Fonte: TERNA

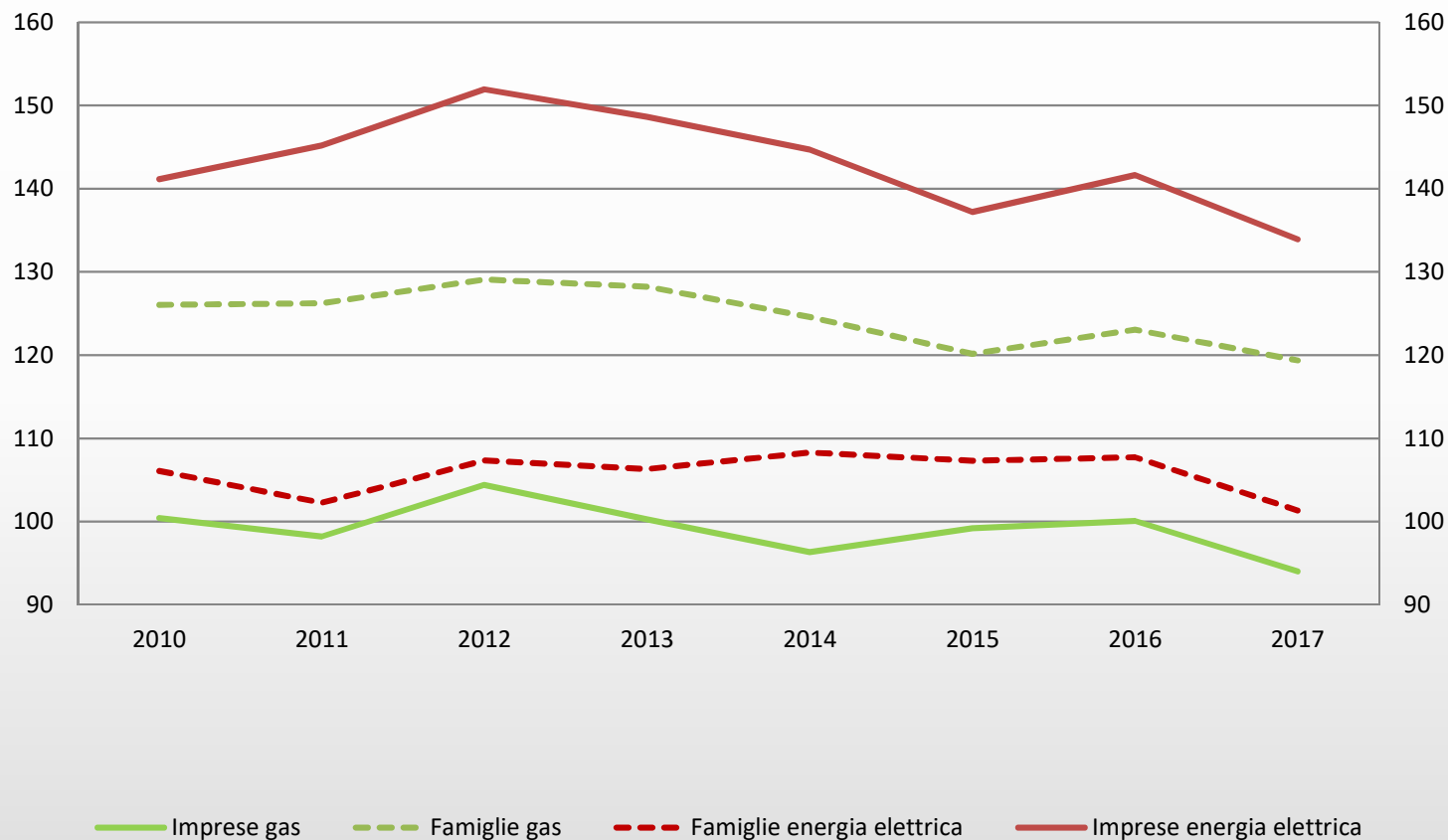
## Impieghi energetici (Mtep) e spese per prodotti energetici (milioni di euro, a prezzi correnti) delle famiglie, per tipologia di impiego – Anni 2013-2017\*

Figura 13



## ANDAMENTO DEL DIFFERENZIALE DI PREZZO DEI PRINCIPALI PRODOTTI ENERGETICI: ITALIA VS EUROPA\*

Figura 15



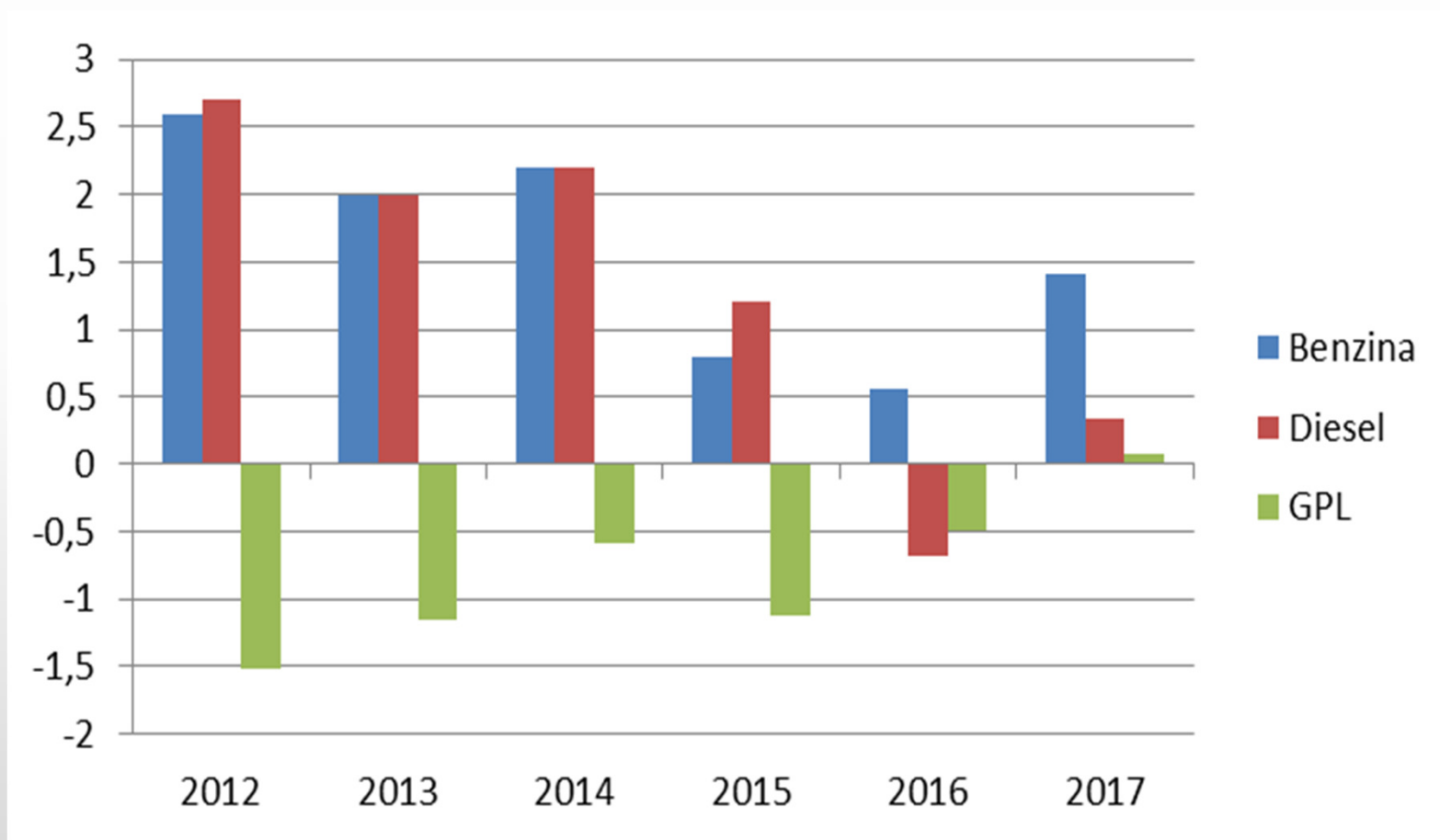
\* Rapporto tra i prezzi medi annui in Italia e nella UE27 (media UE27=100). I prezzi sono ponderati con le quantità consumate in Italia. Per il 2017 i dati si riferiscono al primo semestre.

Fonte: Elaborazioni su dati Eurostat e ARERA



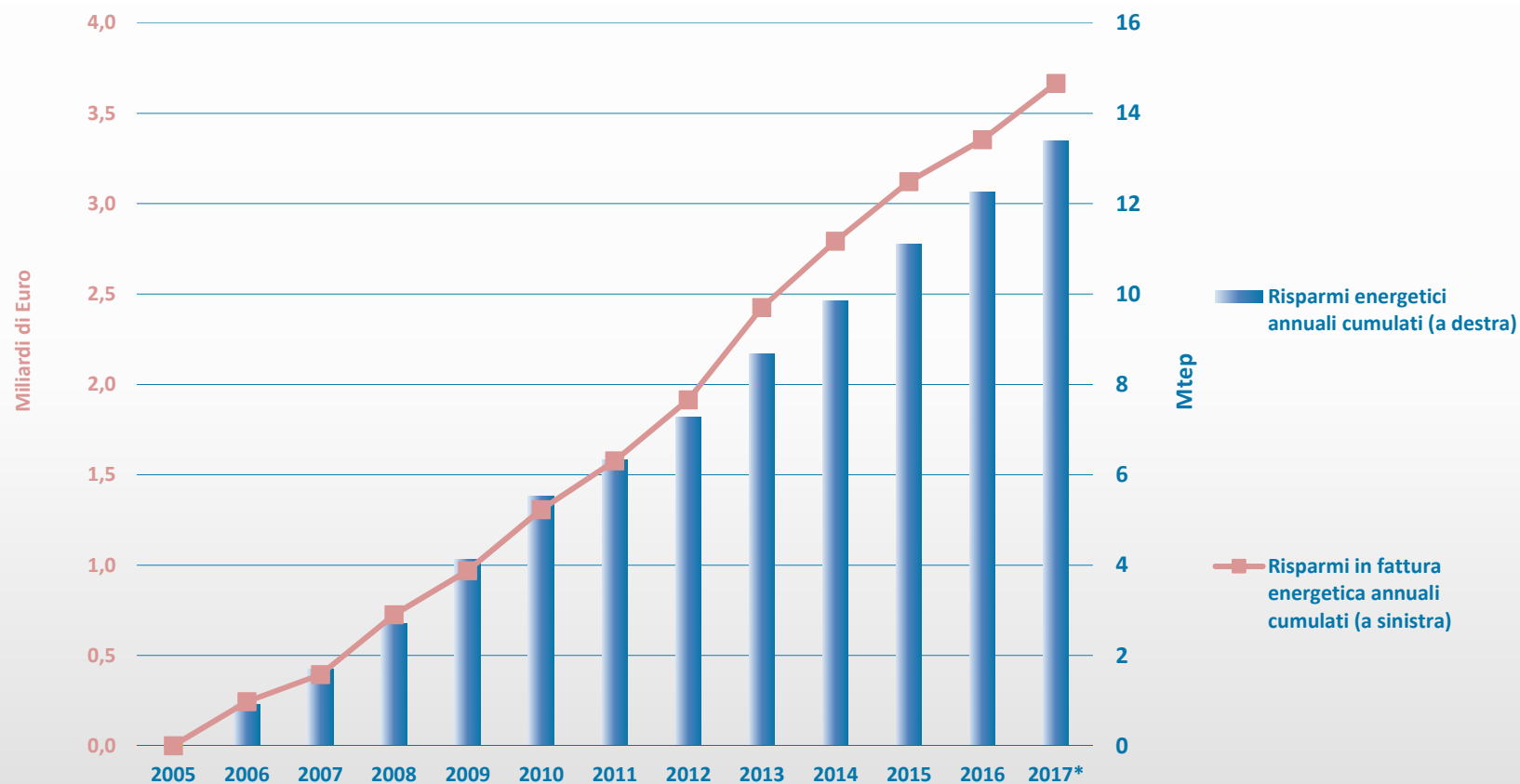
## Carburanti - Stacchi annuali prezzi industriali Italia - Area Euro

Figura 21



## Risparmio in fattura energetica (M€/anno) e risparmio energetico (Mtep/anno), 2005-2017

Figura 27

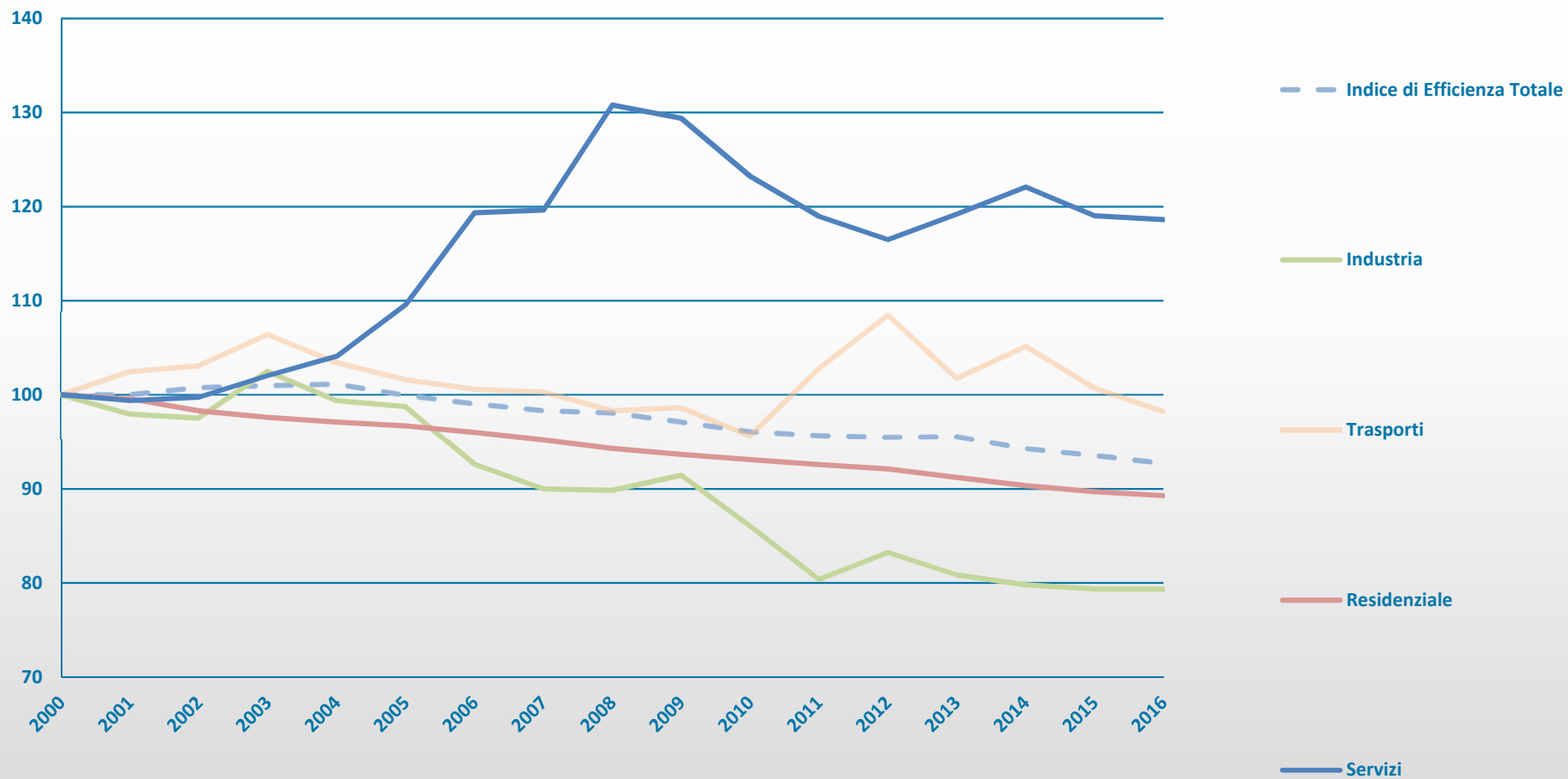


\* Stima

Fonte: Elaborazione ENEA su dati ENEA, GSE, MiSE, TERNA, BP, Banca d'Italia

## Indice di efficienza energetica ODEX, anni 2000-2016

Figura 28



Fonte: ODYSSEE

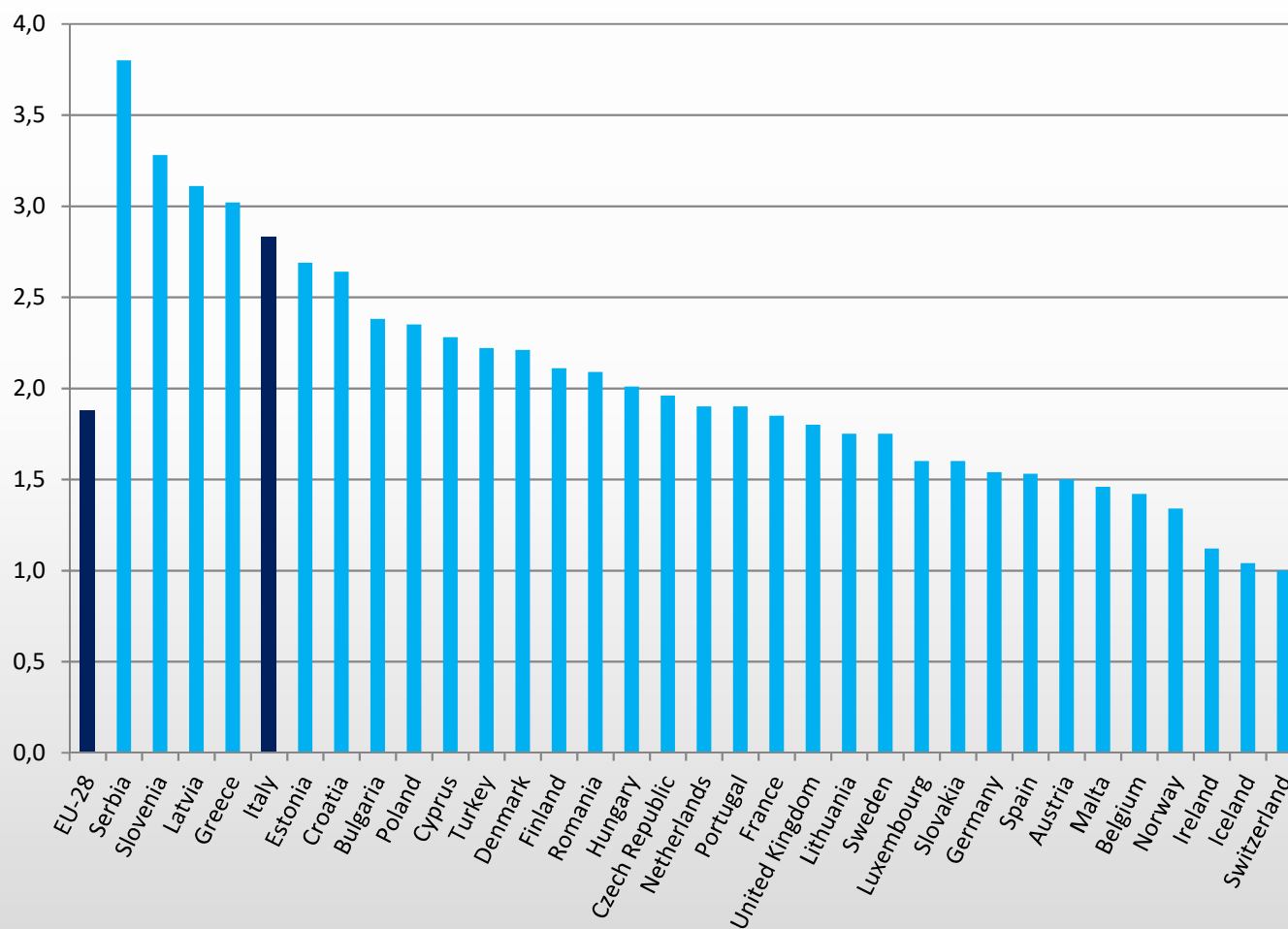
Valore aggiunto dei settori fornitura di energia elettrica, gas, vapore e aria condizionata e fabbricazione di coke e prodotti derivanti dalla raffinazione. (milioni di euro – valori concatenati anno 2010 e variazioni %) (\*)

	2015	2016	2017	Var. % 2017/2016	Peso % sul PIL
Fornitura di energia elettrica e di gas, vapore e aria condizionata	19.751	20.686	21.461	+3,7%	1,24%
Fabbricazione di coke e prodotti derivanti dalla raffinazione del petrolio	857	693	596	-14,0%	0,05%
<b>Totale</b>	<b>20.608</b>	<b>21.379</b>	<b>22.057</b>	<b>+2,7%</b>	<b>1,29%</b>

(\*) = Dati provvisori Fonte: Istat, Conti economici nazionali

## Gettito delle imposte sull'energia - Anno 2016 (percentuale sul PIL)

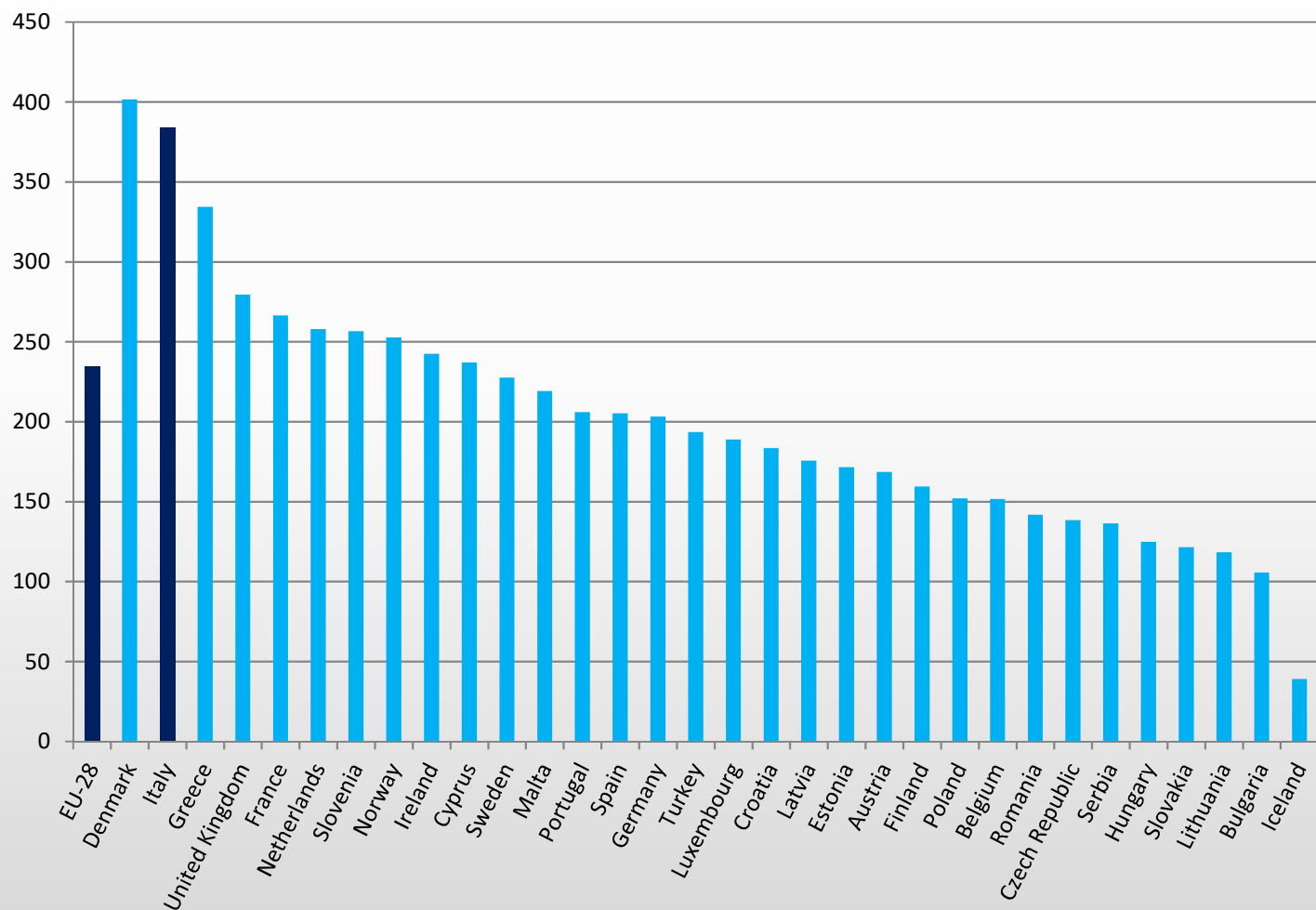
Figura 32



Fonte: Eurostat

## Aliquota fiscale sull'energia nell'Unione europea - Anno 2016 (euro per tonnellata equivalente di petrolio)

Figura 33



Fonte: Eurostat

## Spesa per R&S nel campo dell'energia (in migliaia di euro correnti)

Tabella 19

anno	enti	<i>imprese pubbliche</i>	<i>imprese private</i>	totale imprese	<b>totale</b>
2007	152.748			359.085	<b>511.833</b>
2008	176.412			370.146	<b>546.558</b>
2009	241.544			474.385	<b>715.929</b>
2010	204.460	226.034	282.112	508.146	<b>712.606</b>
2011	234.470	218.800	226.731	445.531	<b>680.001</b>
2012	272.142	203.754	244.542	448.296	<b>720.438</b>
2013	279.596	199.653	306.306	505.959	<b>785.555</b>
2014	263.400	292.762	369.732	662.494	<b>925.894</b>
2015	268.959	217.645	1.044.232	1.261.877	<b>1.530.836</b>