

REGIONE BASILICATA

Denunce di infortunio sul lavoro da Covid-19 pervenute all'Inail

(periodo di accadimento gennaio 2020 – aprile 2023)

	BASILICATA	ITALIA	% BASILICATA
Denunce di infortunio sul lavoro da Covid-19	1.426	320.724	0,4%
<i>di cui con esito mortale</i>	3	901	0,3%

Genere	MATERA	POTENZA	BASILICATA	%
Donne	171	665	836	58,6%
Uomini	130	460	590	41,4%
Classe di età				
fino a 34 anni	32	199	231	16,2%
da 35 a 49 anni	107	388	495	34,7%
da 50 a 64 anni	152	502	654	45,9%
oltre i 64 anni	10	36	46	3,2%
Totale	301	1.125	1.426	100,0%
incidenza sul totale	21,1%	78,9%	100,0%	
Variazione % rispetto rilevazione precedente	0,0%	1,5%	1,2%	

di cui con esito mortale	1	2	3

Nota: i dati dell'ultima rilevazione aggiornano, integrano e in alcuni casi rettificano i dati elaborati precedentemente. La rilevazione delle denunce di infortunio da Covid-19 è per mese e luogo del contagio. L'analisi delle denunce di infortunio con esito mortale da Covid-19 è per mese di decesso dell'infortunato e luogo del contagio.

Rispetto alla data di rilevazione del 31 dicembre 2022, le denunce di infortunio sul lavoro da Covid-19 sono aumentate di 17 casi (+1,2%, inferiore all'incremento nazionale pari al +1,8%), di cui 11 avvenuti a gennaio 2023, con i restanti casi distribuiti nei mesi precedenti. L'incremento ha interessato esclusivamente la provincia di Potenza.

L'analisi nella regione evidenzia che il 45,5% dei contagi è riconducibile al 2020, il 27,4% al 2021, il 26,3% al 2022 e lo 0,8% ai primi quattro mesi del 2023. Dopo il 2020 caratterizzato dalle ondate di marzo-aprile e di fine anno, il 2021 ha avuto, come per il dato nazionale, un andamento tendenzialmente decrescente, con minimi estivi e una ripresa del fenomeno a fine anno; il 2022, dopo la forte ripresa dei contagi a gennaio, ha mostrato un andamento altalenante con un crollo delle denunce da agosto; i contenuti contagi avvenuti nel 2023 si concentrano per ora tutti a gennaio.

Gli eventi mortali non si sono incrementati rispetto alla precedente rilevazione: dall'inizio della pandemia si sono registrati 3 decessi.

Le professioni

- tra i tecnici della salute quasi l'80% sono infermieri, seguono fisioterapisti (6%), ostetriche (4%) ed educatori professionali e assistenti sanitari (ognuno incidente sulla categoria per il 3%);
- tra le professioni qualificate nei servizi sanitari e sociali: tutti operatori socio sanitari;
- tra i medici oltre il 50% è composto da medici internisti, generici, cardiologi, radiologi e ortopedici;
- tra gli impiegati, soprattutto amministrativi;

- tra il personale non qualificato nei servizi di istruzione e sanitari: ausiliari ospedalieri e portantini;
- tra gli impiegati addetti agli sportelli e ai movimenti di denaro, principalmente i postali;
- tra gli impiegati addetti al controllo di documenti e allo smistamento e recapito della posta, ancora una volta postali;
- tra i conducenti, più della metà guidano autoambulanze;
- tra il personale non qualificato nei servizi di pulizia di uffici, alberghi, ristoranti, ecc., prevale personale dedicato alle pulizie di camere e di ospedali-ambulatori.

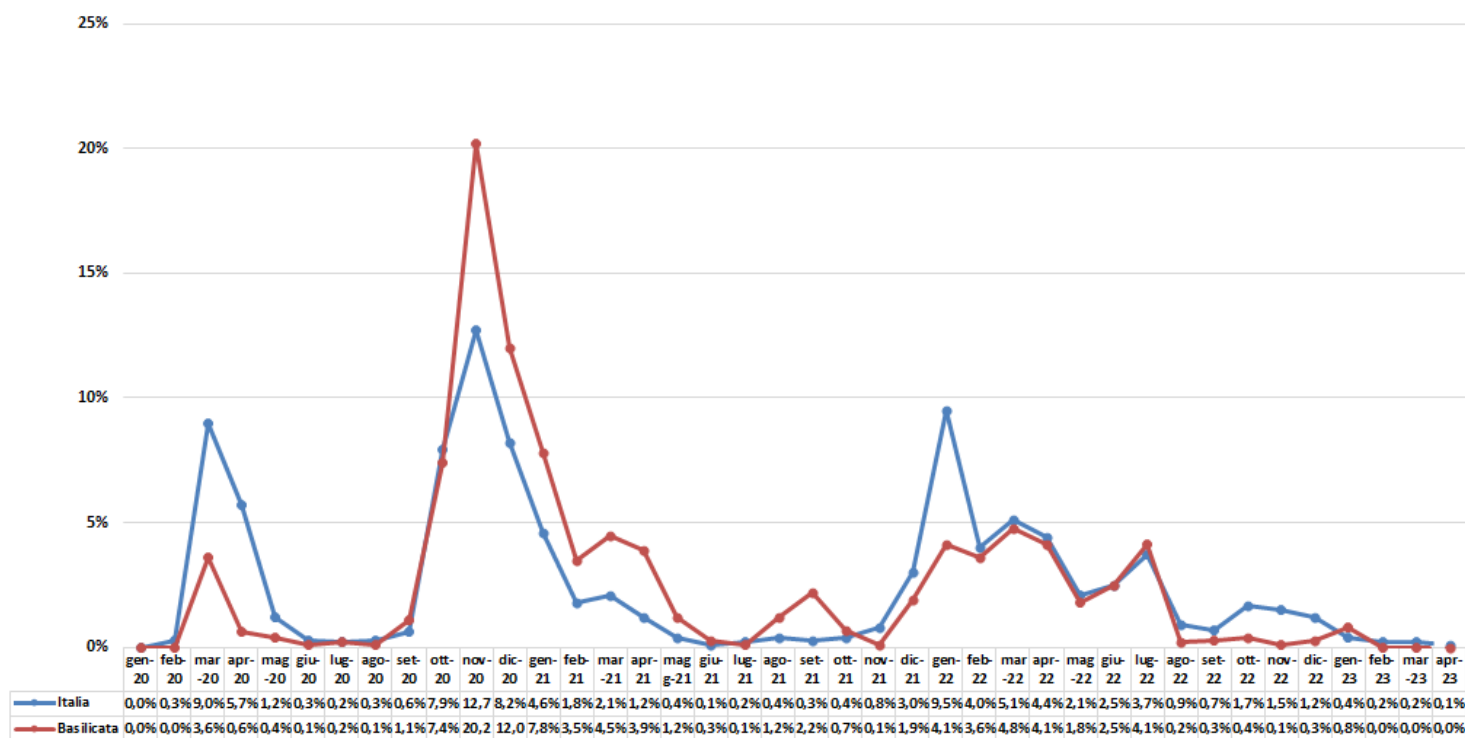
L'attività economica

- la gestione Industria e servizi registra il 95,1% delle denunce, seguono la gestione per Conto dello Stato (3,2%) e l'Agricoltura (1,7%);
- il 68,0% delle denunce codificate per attività economica (Ateco) riguarda i settori della "Sanità e assistenza sociale" (53,6% delle denunce) e degli organi preposti alla sanità, come le Asl, dell'"Amministrazione pubblica" (14,4%);
- il "Trasporto e magazzinaggio" (più colpiti i lavoratori dei servizi postali e di corriere) incide per il 15,1%;
- le "Attività manifatturiere", settore ampio e articolato, incidono per il 2,9%;
- il "Noleggio e servizi alle imprese" (varie le professioni, anche di natura sanitaria) per il 2,7%.

REGIONE BASILICATA

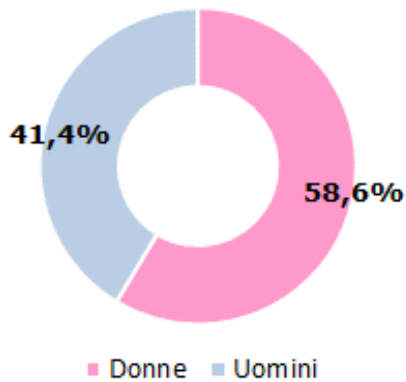
(Denunce in complesso: 1.426, periodo di accadimento gennaio 2020 – aprile 2023)

Mese evento

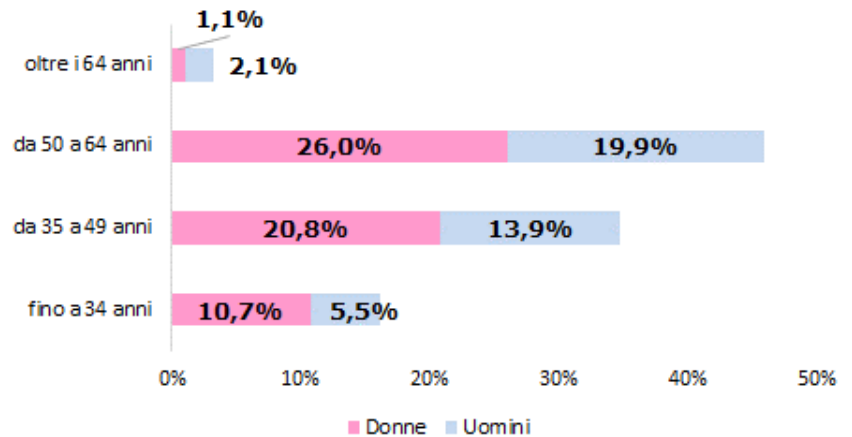


Nota: il valore dell'ultimo mese è da intendersi provvisorio e soggetto a consolidamento.

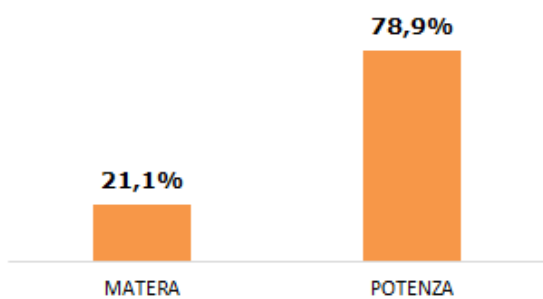
Genere



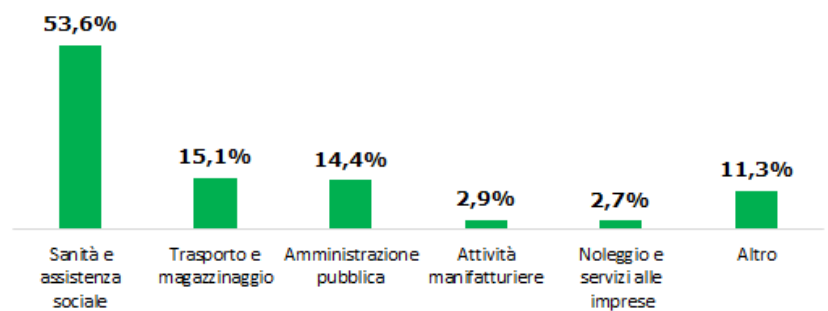
Classe di età/Genere



Provincia dell'evento



Industria e Servizi - principali settori Ateco (casi codificati)



Professioni (CP2011 casi codificati)

