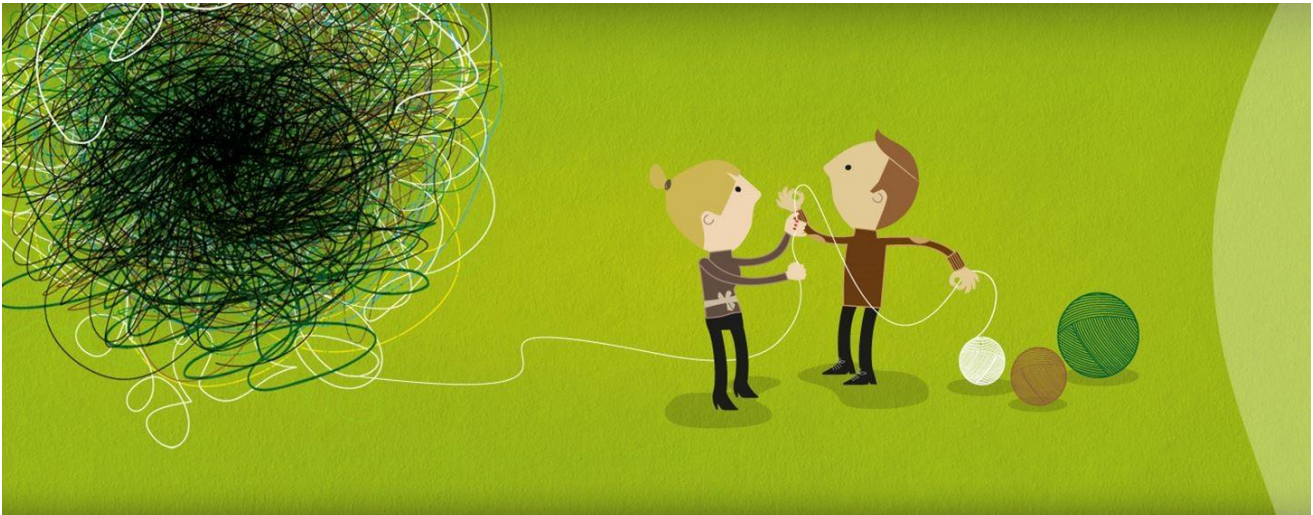


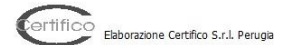


Certifico

Guida elettronica alla gestione dello stress e dei rischi psicosociali



Healthy Workplaces Manage Stress Managing stress and psychosocial risks at work



Certifico Guida elettronica
alla gestione dello stress e dei rischi psicosociali

Rev. 00 - 2014

1. DETTAGLI VERSIONE

Certifico Guida elettronica alla gestione dello stress e dei rischi psicosociali

REL. 0.0 - 11.12.2014

1. RISORSE

- 📁 RISORSE INTERNE – 1
 - 📄 Quadro sulle molestie e la violenza sul luogo da lavoro
 - 📄 Accordo quadro europeo sullo stress nei luoghi di lavoro
 - 📄 Testo unico sulla salute e sicurezza sul lavoro
 - 📄 Quadro normativo di riferimento, finalità e struttura del documento
 - 📄 Valutazione e gestione del rischio da stress lavoro-correlato
 - 📄 Indicazioni per la corretta gestione del rischio e per l'attività di vigilanza
- 📁 RISORSE INTERNE – 2
 - 📄 Documentare la valutazione dello stress lavoro-correlato nel Documento di valutazione dei rischi
 - 📄 Direzione Generale della tutela delle condizioni di lavoro
 - 📄 Stress & Burnout- Guida per gli Operatori Sanitari
 - 📄 Gestione del Rischio Psicosociale - Modello europeo - Aspetti chiave
 - 📄 Gestione del Rischio Psicosociale - Modello europeo - Livello impresa
 - 📄 Gestione del Rischio Psicosociale - Modello europeo - Livello macro politico
 - 📄 Monitoraggio dei Rischi Psicosociali
 - 📄 Buone pratiche negli interventi di Gestione dello Stress Correlato al Lavoro
- 📁 RISORSE ESTERNE
 - 🌐 Strumenti pratici per la gestione dello stress e dei rischi psicosociali
 - 🌐 Rischi psicosociali e stress nei luoghi di lavoro
 - 🌐 Valutazione e gestione del rischio da stress lavoro-correlato
- 📁 RIFERIMENTI
 - 📄 CIPD, 2008
 - 📄 EFLWC
 - 📄 SCMH, 2007

2. CREDITS

Certifico S.r.l.

Sede op.: Str. del Piano 29 - 0613 5 Ponte S. Giovanni PERUGIA
Sede amm.: Via Benedetto Croce 13- 06024 Gubbio PERUGIA

Tel. +39 075 599 73 63/43
800 14 47 46
info@certifico.com
www.certifico.com